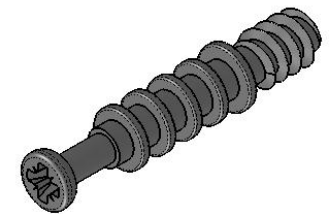
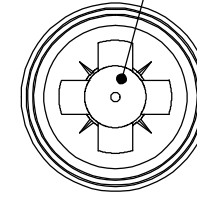


Werkzeugaufnahme PZ2 EN ISO 4757 Z2
 Eindringtiefe Norm-Bit nach EN ISO 4757 Z2 mind. 2,4mm
 Tool seat PZ2 EN ISO 4757 Z2, depth of penetration with standard bit EN ISO 4757 min. 2,4mm



Gewinde: Eurogewinde
 Thread: euro-thread

Für Exzenterdurchmesser / for Cam diameter: 12mm, 15mm
 Kanalbohrung / channel drilling: 8mm

Artikel Nummer article number	Spannmaß backset	Bohrmaß Exzenter drilling distance	Gewindelänge Thread length	Gesamtlänge total length
	BS	of cam	G	TL
7089/20,3/11	20,3	24	11	32,9
7089/24,3/11	24,3	28	11	36,9
7089/30,3/11	30,3	34	11	42,9

G&G Beschläge
 innovativ & kompetent

Schutzvermerk zur Beschränkung der Nutzung dieser Unterlage nach DIN 34

All Rights reserved according to DIN 34
 Copyright by G&G Beschläge GmbH

Erstellt / Created by	Datum / Date	Name
Geprüft / Approved		

CAD- Zeichnung
 Keine Handschriftlichen Änderungen!
 CAD- Drawing
 No manual Changes!

Urspr.

Allgemeintoleranzen nach DIN ISO 2768 m
 General Tolerances according to ISO 2768 m

>1	>6	>30	>100	>300
<6	<30	<100	<300	<1000
±0,1	±0,2	±0,3	±0,5	±0,8

Warengruppe / Article Group

Benennung / Name
 Eurobolzen Stahl
 Euro-bolt steel

Zeichn.Nr.
 Drawing. No.

Ers.f.:

Bei Kunststoffteilen DIN 16901
 Plastic Parts according to DIN 16901

Alle Dimensionen in mm
 All dimensions in mm

Gewicht / Weight
 Material
 DIN 17210

7089

ZK000200

Maßstab Scale
 Format
 A3

V. 14/05/2014