

## Jak správně vybrat nábytkové kolečko?

Hledáte kvalitní a hezká kolečka, která nezanechávají šmouhy, pro Vaši domácnost? Tak jste u nás správně!

### Ochranný kryt

*Pevné nylonové tělo*

### Horní část čepu

*Namazána vazelínou;  
hladký a tichý pohyb*

### Kovová nosná osa

*Namazaná vazelínou;  
hladký a tichý pohyb*

### Kolečko

*Využití patentované technologie  
Pevně spojené dva materiály  
PU vrstva se neodlupuje od  
nylonového těla.*

Všechna kolečka prochází testováním ANSI/BIFMA

## Jak správně vybrat nábytkové kolečko?

Na našem e-shopu [www.sroubujeme.cz](http://www.sroubujeme.cz) najdete kolečka o průměrech 30, 40, 50, 60, 65 a 75 mm.

30 mm:



40 mm:



50 mm:



60 mm:



65 mm:



75 mm:





## Jak správně vybrat nábytkové kolečko?

### Jak správně vybrat nábytkové kolečko?

Univerzální kolečka, která by byla vhodná pro všechny typy použití, neexistují. Při výběru si musíte položit následující otázky:

- 1. Jakou nosnost by mělo mít nábytkové kolečko?**
- 2. Potřebuji kolečko s čepem nebo s plotýnkou?**
- 3. Potřebuji pevné nebo otočné kolečko?**
- 4. Potřebuji kolečko s brzdou nebo bez brzdy?**



## 1. Jakou nosnost by mělo mít nábytkové kolečko?

### 1. Určete celkovou hmotnost nábytku

Nejprve zjistěte hmotnost nábytku včetně obsahu, který na něm bude umístěn, u židlí připočítejte váhu osoby.

### 2. Rozdělte hmotnost mezi všechna kolečka

Celkovou hmotnost rovnoměrně rozdělte mezi všechna kolečka. Pokud má nábytek čtyři kolečka, každé z nich by mělo nést čtvrtinu celkové hmotnosti.

### 3. Zohledněte rezervu nosnosti

Vždy zvolte kolečka s vyšší nosností, než je vypočítaná hodnota. Doporučuje se mít rezervu přibližně 25–30 %.

### 4. Pokud si nevíte rady, porad'te se s námi

Pokud si nejste jisti, jakou nosnost vybrat, zeptejte se nás. Na Vaše dotazy rádi odpovíme na e-mailu: [eshop@kentingtrade.cz](mailto:eshop@kentingtrade.cz)

## 1. Jakou nosnost by mělo mít nábytkové kolečko?

**Kolečka pro zatížení 40 kg**



**Kolečka pro zatížení 50 kg**



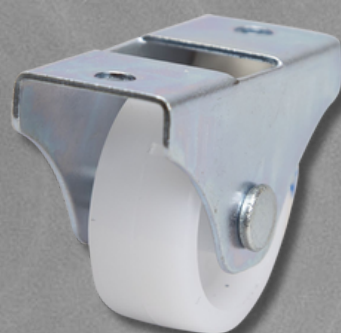
**Kolečka pro zatížení 80 kg**



**Kolečka pro zatížení 90 kg**



**Kolečka pro těžká zatížení**





## 2. Potřebuji kolečko s čepem nebo s plotýnkou?

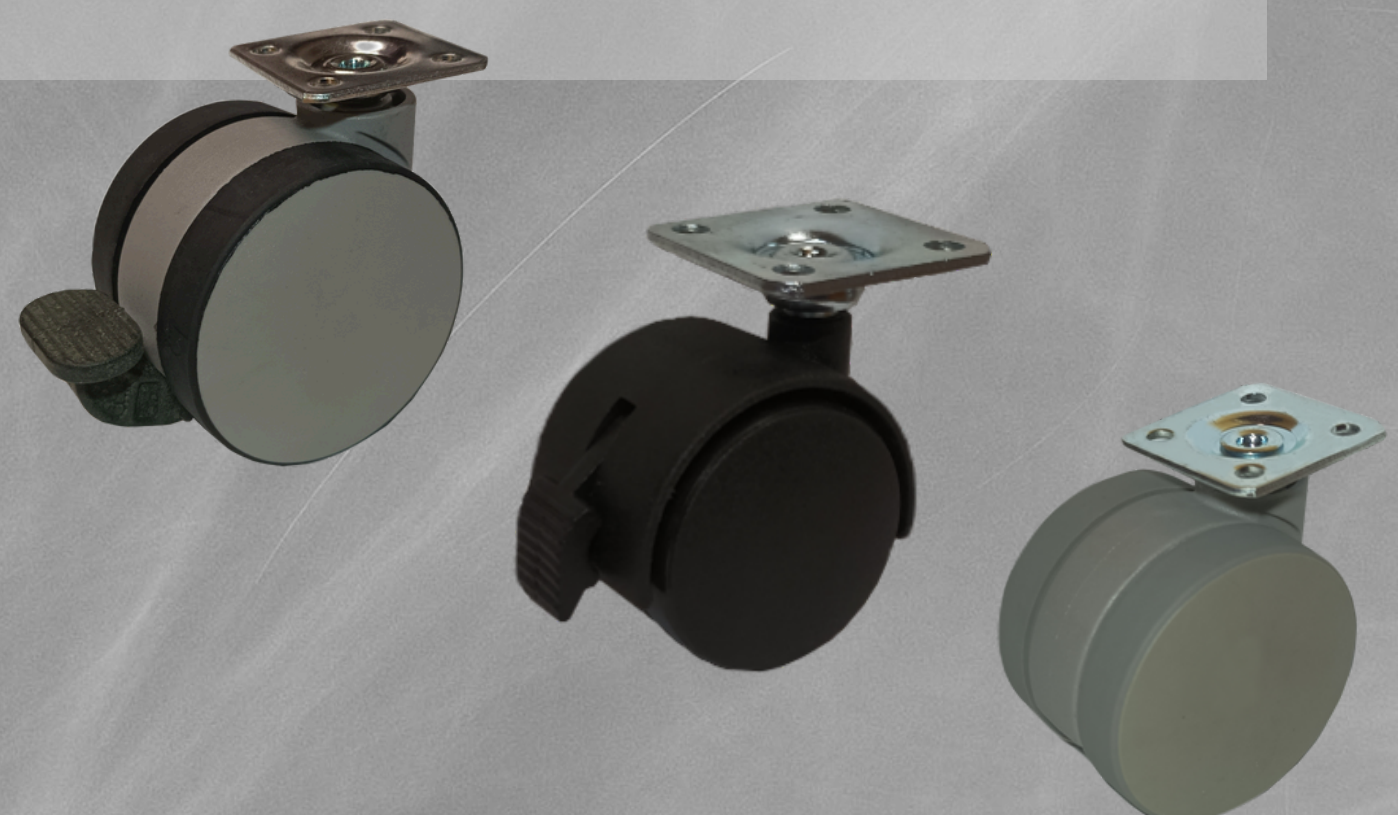
### 1. Kolečka s čepem

Kolečka s čepem jsou vhodná pro kancelářské židle, protože umožňují větší flexibilitu při otáčení. Jejich montáž je velice snadná.



### 2. Kolečka s plotýnkou

Kolečka s plotýnkou jsou vhodná pro menší skřínky. Plotýnku snadno upevníte pomocí vrtů. Výhodou je tedy snadná montáž kolečka a větší stabilita. Je však potřeba zajistit dostatek prostoru na nábytku pro upevnění.





## 3. Otočná nebo pevná kolečka?

### 1. Otočná kolečka

Otočná kolečka jsou vhodná pro nábytek, který často přesouváte, jako jsou kancelářské židle, konferenční stolky nebo mobilní police. Umožňují snadné manévrování v různých směrech.



### 2. Pevná kolečka

Pevná kolečka jsou vhodná, pokud nábytek nepotřebujete často přemísťovat nebo pokud vyžadujete větší stabilitu, pevná kolečka se pohybují pouze v jednom směru.

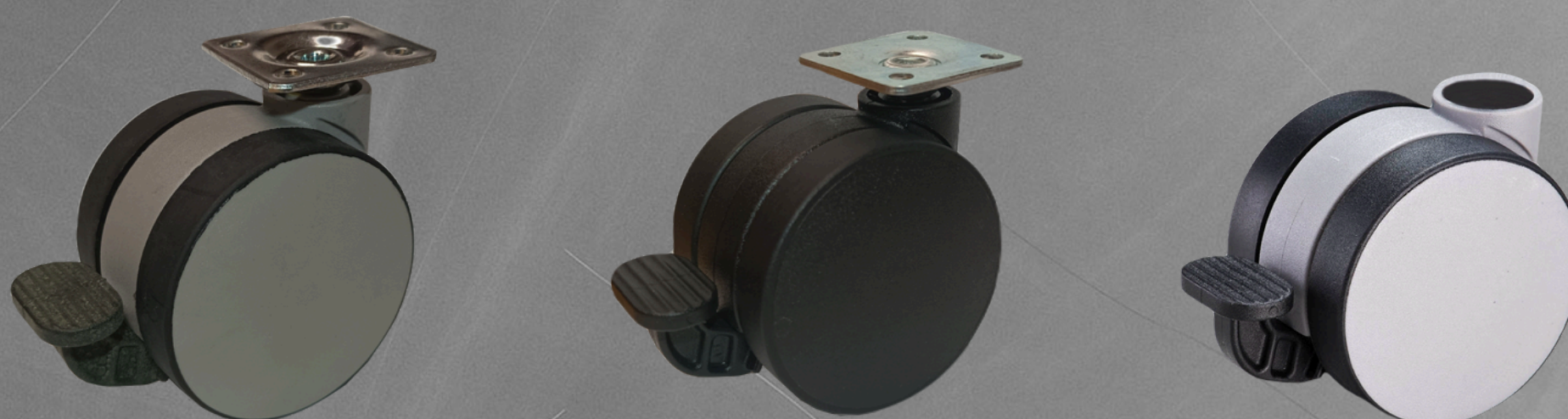




## 4. Potřebuji kolečko s brzdou nebo bez brzdy?

### 1. Kolečka s brzdou

Kolečka s brzdou jsou ideální, pokud potřebujete kontrolovat pohyb nábytku a zajistit jeho stabilitu.



### 2. Kolečka bez brzdy

Kolečka bez brzdy jsou vhodná pro nábytek, který vyžaduje častý pohyb a kde stabilita není hlavním faktorem.

