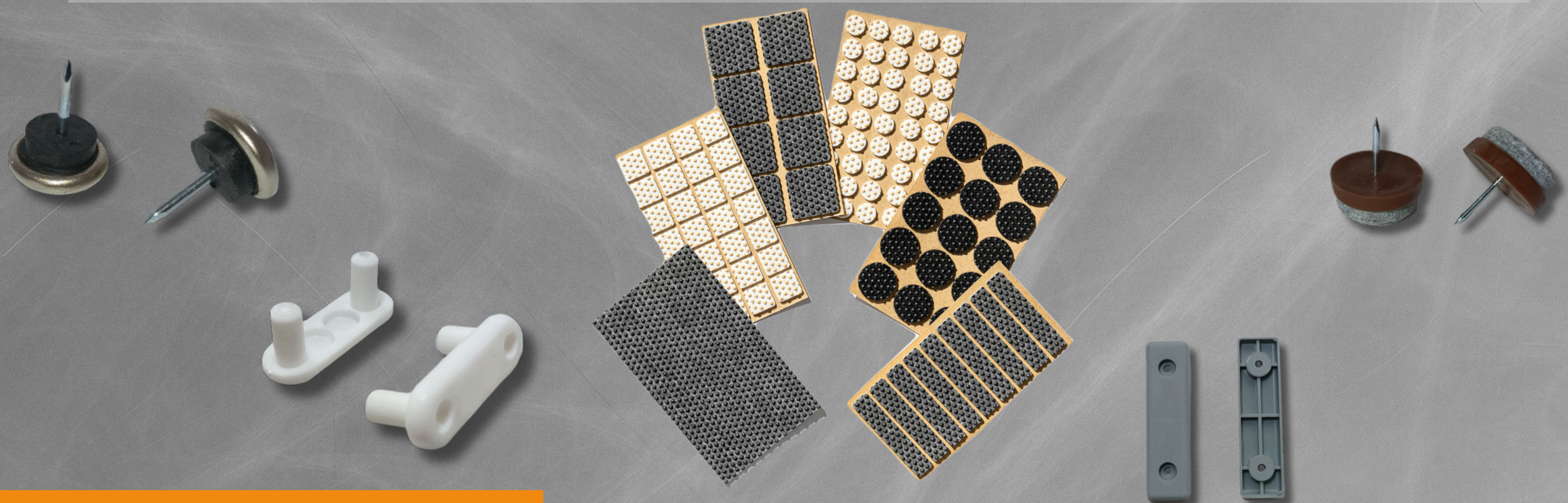


## Co je nábytkový kluzák a k čemu slouží?

Nábytkové kluzáky jsou skvělým pomocníkem pro každou domácnost. **Kluzák** umožňuje nejen **pohyb** předmětu po povrchu **s minimálním třením**, ale i **nastavení výšky nábytku**. Jeho hlavním účelem je **chránit podlahu před poškrábáním a opotřebením** během manipulace s nábytkem.

Kluzáky můžete namontovat na židle, křesla, stoly, noční stolky, komody, skříně, pohovky a další nábytek, se kterým potřebujete hýbat a přitom nepoškodit podlahu.

Jako alternativu nábytkového kluzáku můžete zvolit samolepicí filc, který jednoduše přilepíte na nohy nábytku. Nově Vám na našem e-shopu nabízíme i protiskluzový samolepicí filc různých tvarů a barev.

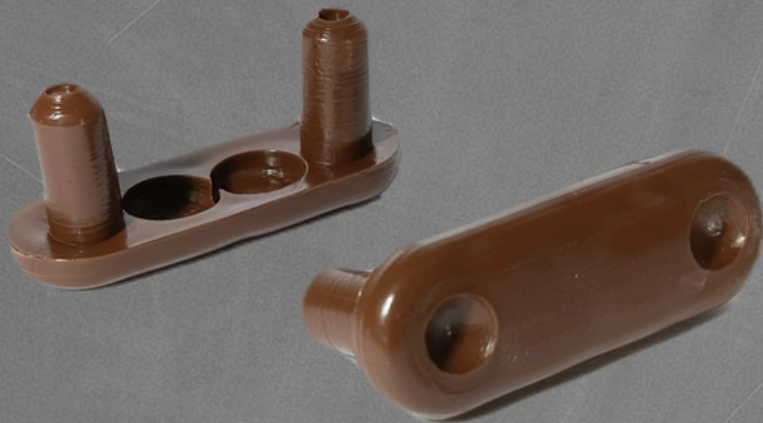


## Jaké typy kluzáků u nás najdete?

### Typy kluzáků:

#### 1. Kluzáky k naražení

Snadná instalace.  
Kluzáky k naražení snadno natlučete na vybraný kus nábytku gumovou paličkou.



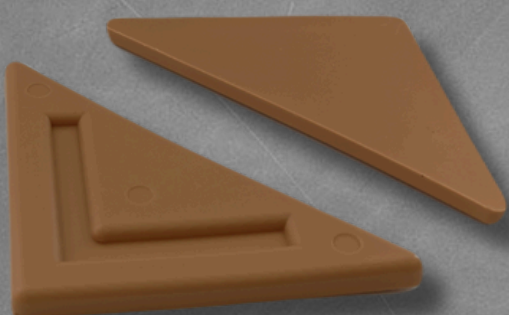
#### 2. Kluzáky k našroubování

Snadná instalace.  
Kluzáky k přišroubování snadno nainstalujete pomocí Aku vrtačky nebo šroubováku.  
Při tvrdém dřevu předvrtejte.



#### 3. Kluzáky k nastřelení

Snadná instalace.  
Kluzáky k nastřelení můžete snadno připevnit pomocí nastřelovačky nebo gumové paličky.



#### 4. Natloukáací kluzáky

Snadná instalace.  
Jedná se o všechny kluzáky s hřebem. Které snadno natlučete na vybraný kus nábytku gumovou paličkou.



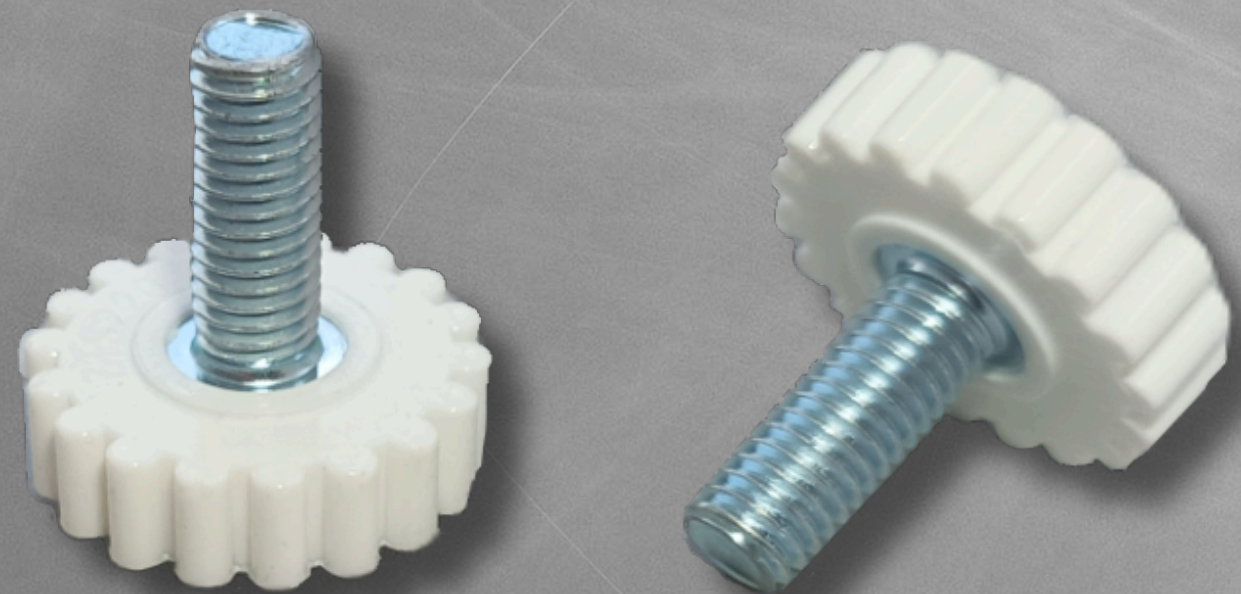
## Jaké typy kluzáků u nás najdete?

### Typy kluzáků:

#### 5. Stavitelné kluzáky

Snadná instalace.

Rychlé nastavení výšky,  
ochrana podlahy.



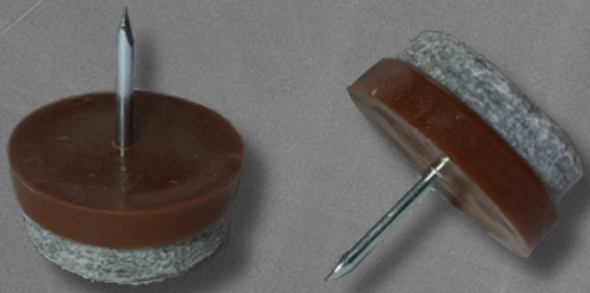
### Na co si dát pozor při instalaci kluzáků?

1. Musíte se vždy ujistit, že část nábytku, na kterou chcete připevnit kluzák je suchá a čistá.
2. Povrch nábytku by měl být hladký, aby kluzák dobře přilnul (velkým pomocníkem je zde brusný papír).
3. Nainstalujte kluzák vhodný pro typ nábytku i podlahy.
4. Zkontrolujte, zda kluzák rovnoměrně přiléhá k povrchu a jestli nábytek lze snadno posunout.
1. Ujistěte se, že kluzák nevyčnívá a nezpůsobuje nerovnosti, které by mohly ovlivnit stabilitu nábytku.

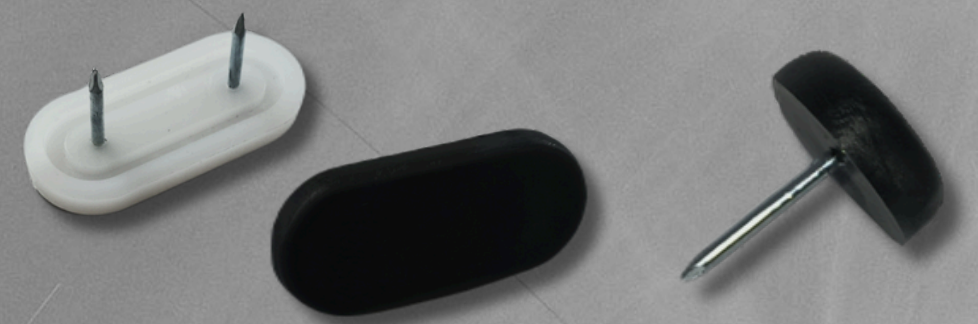
## Jak správně vybrat nábytkový kluzák ve dvou krocích?

### Krok 1.: Typ podlahy

Zvolte kluzák, který je vhodný pro Váš typ podlahy. Například pro tvrdé podlahy jako je **dřevo** nebo **dlažba**, jsou vhodné **kluzáky s filcovým povrchem**, zatímco pro **koberce** mohou být lepší **kluzáky s hladkým plastovým povrchem**.



**Vhodné pro tvrdé podlahy,**  
vyměnitelný filc  
(dlažba, parkety, laminát,  
apod.)



**Vhodné pro koberce**



**Vhodné pro všechny typy  
podlah**



**Vhodné pro tvrdé dřevo  
(buk)**

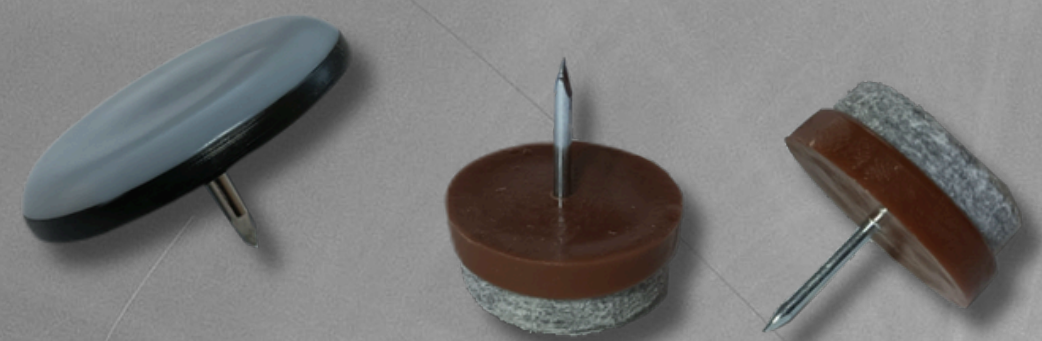
## Jak správně vybrat nábytkový kluzák ve dvou krocích?

### Krok 2.: Velikost a hmotnost nábytku

Ujistěte se, že vybíráte kluzáky **odpovídající velikosti Vašeho nábytku**. Existují různé velikosti kluzáků pro různé typy nábytku, jako jsou židle, stoly nebo křesla. Kluzáky, které vybíráte, by měly být schopny unést hmotnost Vašeho nábytku. Pro těžší kusy nábytku, jako jsou například knihovny nebo rozkládací pohovky, budete potřebovat kluzáky s vyšší nosností např. kovové kluzáky.



**Pro těžší kusy nábytku**  
(jídelní židle, pohovky,  
křesla, komody, atp.)



**Pro těžší kusy nábytku**  
(jídelní židle, pohovky,  
křesla, atp.)



**Pro těžší kusy nábytku**  
(komody, pohovky, atp.)



**Pro menší kusy nábytku**  
(noční stolky, atp.)